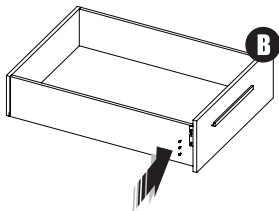
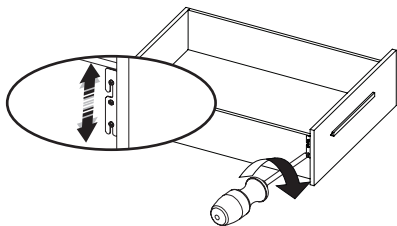


B

Alinhar a tampa frontal da gaveta e fixar utilizando parafusos 3,5x9,5 CP auto atarraxante philips ZB.
 Alinear la tapa frontal del cajón y fijar utilizando tornillos 3,5x9,5cp autoroscante philips ZB.

**C**

Fazer a regulagem de altura na parte frontal da gaveta, e fixar a mesma utilizando parafusos 3,5 x 95 CP philips ZB.
 Hacer la regulación de altura en la parte frontal del cajón y fijarlo con tornillos 3.5 x 95 CP philips ZB


ROMETAL Soluções & Alumínio

Cód.: 48731 | Rev.: 01

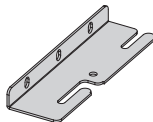
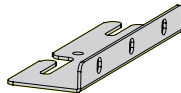
MANUAL DE MONTAGEM
MANUAL DE INSTALACIÓN
FG 101

- A utilização do fixador é exclusiva para gavetas.
 - Espessura mínima da gaveta para a instalação dos fixadores é de **15 mm**.

- La utilización del fijador es exclusiva para cajones
 - Espesor mínimo del cajón para la instalación de los fijadores es de **15 mm**.

COMPONENTES PARA 1 GAVETA
COMPONENTES PARA 1 CAJÓN

01 Fixador Direito/1 - 01 Fixador Esquerdo/6 - Parafusos 3,5 x 14 CP - Parafuso 3,5 x 9,5 CP
 01 Fijador derecho/1 - 01 Fijador izquierdo/6 - Tornillos 3,5 x 14 CP - Tornillos 3,5 x 9,5 CP


 Fixador de gaveta direito.
 Fijador del cajón derecho.

 Fixador de gaveta esquerdo.
 Fijador del cajón izquierdo.

 Parafuso 3,5 x 14 CP
 Tornillos 3,5 x 14 CP

 Parafuso 3,5 x 9,5 CP
 Tornillos 3,5 x 9,5 CP

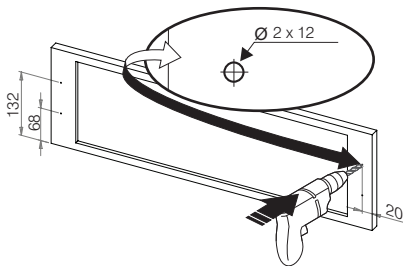
ROMETAL

Rodovia BR 470 | Km 174,5 | Nº 4075
 Bairro Universal | CEP 95330-000
 Veranópolis | RS | Brasil
 Fone +55 54 3441 3100
 atendimento@rometal.com.br

www.rometal.com.br

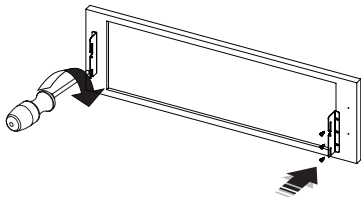
MONTADOR, SIGA ESTAS INSTRUÇÕES COM ATENÇÃO.
SIGA LAS ISNTRUCCIONES CON ATENCIÓN.

- 1** Fazer as devidas marcações na parte interna frontal da gaveta, e efetua as furações abaixo.
Hacer las marcas adecuadas en el interior frontal del cajón y hacer las perforaciones como abajo.

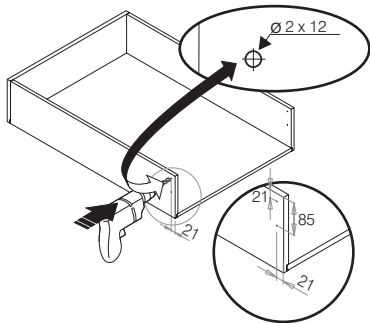


- 2** Após efetuar as furações, instalar na parte inferior frontal da gaveta o suporte de fixação dir. e esq. utilizando parafusos 3,5 x 14 CP.

Después de perforar, instale en el parte frontal inferior interior del cajón el soporte de fijación derecha y izquierda con tornillos 3,5 x 14 CP.



- 3** Fazer as devidas marcações na parte lateral da gaveta, onde será fixada a tampa frontal.
Hacer las marcas apropiadas en el costado del cajón, donde se colocará la tapa frontal



- 4** Encaixe a tampa frontal na parte traseira da gaveta, de maneira que o fixador encaixe nos furos laterais.

Encajar la tapa frontal en la parte posterior del cajón de modo que el fijador encaje en las perforaciones laterales

