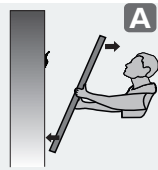
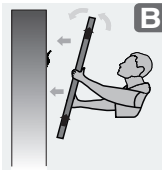


5 Siga as etapas para a montagem do painel.
Siga los pasos abajo para instalar el panel.



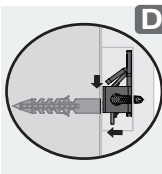
A - Inclinando o painel deixando a parte superior afastada da parede e a inferior encostando na mesma.
Incline el panel dejando la parte superior alejada de la pared y la parte inferior tocándola.



B - Erguer o painel de modo que a parte que foi usinada, fique acima do suporte já fixado na parede. *Levante el panel para que la pieza que fue mecanizada quede arriba del soporte ya fijado en la pared.*



C - Alinhar o painel na parede e encaixar o fixador embutido dentro do painel com o suporte que foi fixado na parede, e solte o mesmo.
Alinear el panel en la pared y encajar el fijador embutido dentro del panel con el soporte que ya fue fijado en la pared.



D - Verifique se o encaixe está conforme a figura acima. *Compruebe que el encaje esté como arriba.*



ROMETAL Soluções & Alumínio

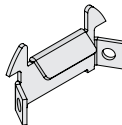
MANUAL DE MONTAGEM
MANUAL DE INSTALACIÓN

FP 24/2

- Cada conjunto sustenta **25 kg**;
- Espessura mínima do painel: **15 mm**;
- Para a fresagem no painel utilize uma serra-copo de Ø 50x11.
- **Conjunto soporta 25 kg**;
- **Espesor mínimo del panel: 15 mm**;
- **Para mecanizar el panel, utilice taladro adecuado.**

COMPONENTES PARA 1 GAVETA
COMPONENTES PARA 1 CAJÓN

02 Fixadores gancho - 02 Fixadores Tipo "L" - 02 Buchas 8 mm - 02 Parafusos 6x50 CF - 04 Parafusos 3,5x14 CP
02 Fijador gancho - 02 Fijador tipo "L" - 02 tacos 8mm - 02 tornillos 6x50 CF - 04 tornillos 3,5 x 14 CP



Fixador gancho
Fijador gancho



Fixador tipo "L"
Fijador tipo "L"



Bucha 8 mm
Taco 8 mm



Parafuso 3,5 x 14 CP
Tornillos 3,5 x 14 CP



Parafuso 6 x 50 CF
Tornillos 6 x 50 CF



ROMETAL

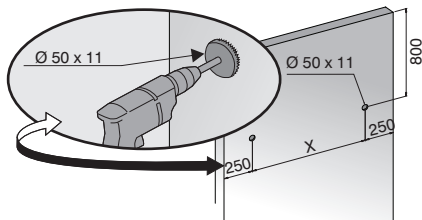
Rodovia BR 470 | Km 174,5 | Nº 4075
Bairro Universal | CEP 95330-000
Veranópolis | RS | Brasil
Fone +55 54 3441 3100
atendimento@rometal.com.br

www.rometal.com.br

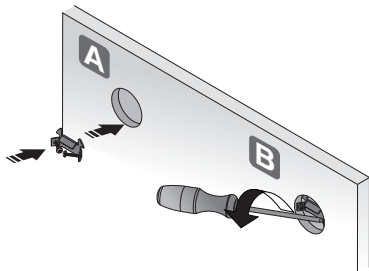


MONTADOR, SIGA AS INSTRUÇÕES COM ATENÇÃO.
INSTALADOR, SIGA LAS INSTRUCCIONES CON ATENCIÓN.

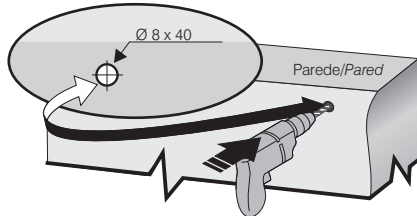
- 1** Fazer as devidas usinagens no painel utilizando serra-copo $\text{\O}50 \times 11$, seguindo as medidas abaixo.
Hacer el mecanizado en el panel con un taladro 50x11 como las medidas abajo.



- 2** Fixar com parafuso 3,4 x 14 CP, os fixadores gancho no painel.
Fijar los fijadores gancho con los tornillos CP de 3,4 x 14.



- 3** Defina o local onde o painel deve ser instalado e faça as furações.
Escojer la ubicación dónde el panel deberá ser instalado y hacer las perforaciones



- 4** Montagem do fixador na parede.
Instalación del fijador en la pared

