



## MANUAL DE MONTAGEM

# DP 100/101

- Para portas a partir de **15mm** de espessura;
- Espaçamento entre portas de no mínimo **6mm**;
- Para portas com altura de **2150mm - 2500mm** (DP 101) e acima de **2500mm** (DP 100);
- **Portas com mais de 700mm de largura, utilizar dois desempenadores.**

### KIT DP 100/101 (1 desempenador)

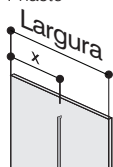
2 Hastes | 1 Tampas Superiores | 1 Tampas Inferiores  
6 Presilhas | 1 Tampas Centrais | 1 Parafusos de Regulagem  
1 Tampas de Fechamento Centrais | 1 Chave de Regulagem  
28 Parafusos 3,5x16 CC

### KIT DP 100/101 (2 desempenadores)

4 Hastes | 2 Tampas Superiores | 2 Tampas Inferiores  
12 Presilhas | 2 Tampas Centrais | 2 Parafusos de Regulagem  
2 Tampas de Fechamento Centrais | 1 Chave de Regulagem  
56 Parafusos 3,5x16 CC

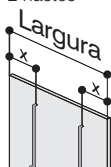
## 1 Cálculo para usinagem

1 haste



$Largura \div 2 =$   
Centro do rasgo.

2 hastes



$Largura \times 15\% =$   
Centro do rasgo.

A usinagem central deve ser de  $\varnothing 35 \times 10$

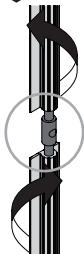


$Altura \div 2 =$   
Usinagem.

Medidas máximas:

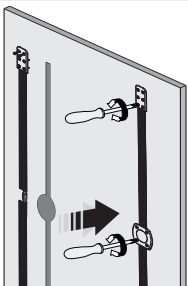
DP 100: 9x9x2355mm DP 101: 9x9x1990mm

## 2 Faça uma pré-montagem



Rosqueie até a metade do parafuso central.

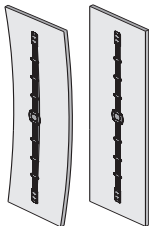
Fixe primeiro as extremidades e tampas centrais.



## 3 Fixe as presilhas



Regule o desempenador com a porta já posicionada no móvel e fixe a tampa de fechamento central



**ROMETAL**

Rodovia BR 470 | Km 174,5 | Nº 4075  
Bairro Universal | CEP 95330-000  
Veranópolis | RS | Brasil  
Fone +55 54 3441 3100  
atendimento@rometal.com.br

[www.rometal.com.br](http://www.rometal.com.br)