

**ROMETAL****Soluções & Alumínio**

Cód.: 11298 | Rev.:10

**MANUAL DE MONTAGEM**  
**MANUAL DE INSTALACIÓN****Guia**  
**Guía 4025/4026**

Peso conforme  
o sistema  
*Peso de acuerdo  
con el sistema*



Portas de  
*Puertas de*  
**15 - 25mm**

**COMPONENTES DO KIT PARA 01 PORTA**  
**COMPONENTES DEL KIT PARA 01 PUERTA****02 Guias/Guías - 02 Freios/Frenos****Parafusos indicados/Tornillos indicados:**

Guias e Freios/Guías y Frenos: 3,5 x 22 CC

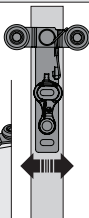
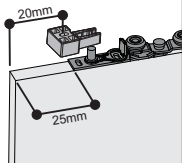
**ATENÇÃO/ATENCIÓN**

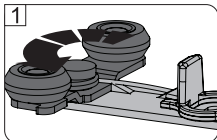
- Compatível com sistemas de sustentação na base.
- *Compatible con sistemas sustentados por la base.*
- Não compatível com amortecimento Comfort 240.
- *No es compatible con amortiguador Comfort 240.*

**MONTADOR, SIGA ESTAS INSTRUÇÕES COM ATENÇÃO.**  
**MONTADOR, SIGA LAS INSTRUCCIONES CON ATENCIÓN.****1** Fixe o guia e freio/*Fije la guía y el freno*

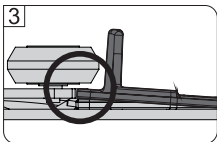
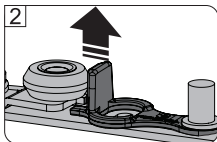
O guia permite a regulagem  
de acordo com a  
espessura da porta.

*La guía permite la  
regulación de acuerdo  
con el espesor de la puerta.*



**2****Acione a trava/Accione la traba**

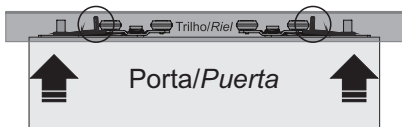
1. Gire a parte móvel até o limite;  
*Rodar la parte móvil hasta el límite;*



2/3. Levante a trava para que a mesma segure a parte móvel.  
*Levantar la traba del guía hasta que la misma trabe el rodamiento.*

**3**
**Posicione a porta e destrave o guia**  
*Ponga la puerta y desbloquee la guía*

- Posicione a porta./ *Posicione la puerta*
- Caso o destravamento não ocorra automaticamente, erga a porta para que o pino da trava seja forçado contra a parte superior do trilho, destravando assim o guia. / *Cuando el desbloqueo no ocurrir automaticamente, levante la puerta para que la guía sea forzada contra la parte superior del riel, así va a desbloquear la guía.*



Fone (54) 3441 3100 | [www.rometal.com.br](http://www.rometal.com.br)