



**ROMETAL** Soluções & Alumínio

MANUAL DE MONTAGEM  
MANUAL DE INSTALACIÓN

**RO 2205/2206**

Cód.: 2646 | Rev.:01



Portas de até  
Puertas hasta  
**30kg**



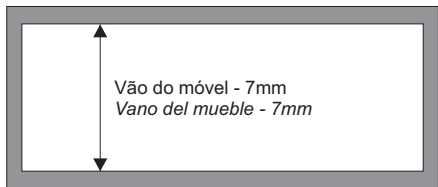
Portas de  
Puertas de  
**15 - 20mm**

COMPONENTES DO KIT PARA 01 PORTA  
COMPONENTES DEL KIT PARA 01 PUERTA

02 Carros deslizadores - 02 Guias com regulagem manual de altura 3mm (2205) - 02 Guias com regulagem manual de altura 5mm (2206)

02 Carros corredizos - 02 guías con regulación manual de altura 3mm (2205) - 02 guías con regulación manual de altura 5mm (2206)

Parafusos indicados/Tornillos indicados: 3,0 x 14 CC



O transpasse indicado entre portas é de 20 a 30mm  
El traspasso indicado entre puertas es de 20 hasta 30mm



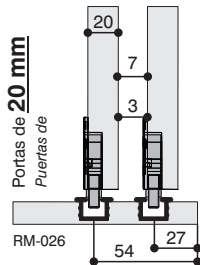
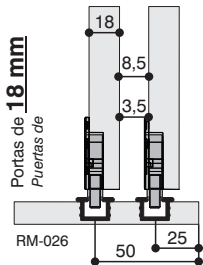
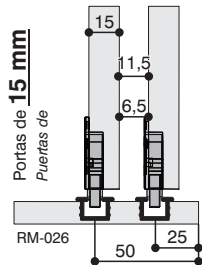
MONTADOR, SIGA ESTAS INSTRUÇÕES COM ATENÇÃO.  
INSTALADOR, SIGA LAS INSTRUCCIONES CON ATENCIÓN.

**TABELA DE ESPAÇAMENTOS**

**ENTRE PORTAS**

**TABLA DE ESPACIOS**

**ENTRE PUERTAS**

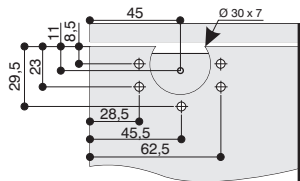


**1**

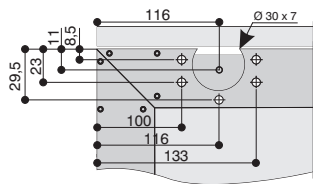
Faça as furações e instale os carros.  
(medidas em mm)

Hacer las perforaciones y fijar los carros. (medidas en mm)

**MDF**

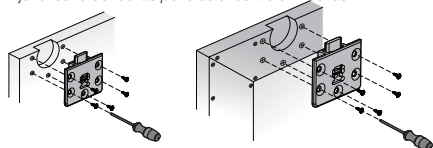


**Alumínio**

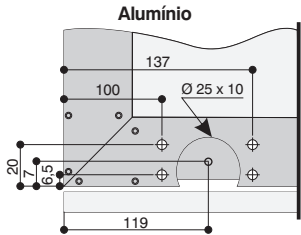
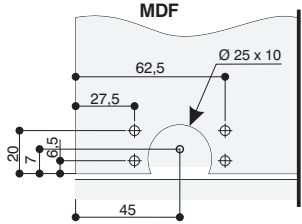


Fixar o carro deslizador no local onde foram feitas as furações

Fijar el carro donde las perforaciones fueron hechas

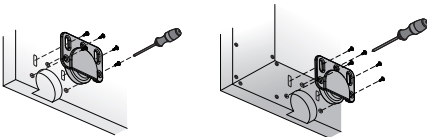


- 2** Faça as furações e instale os carros.  
(medidas em mm)  
*Hacer las perforaciones y fijar los carros. (medidas en mm)*



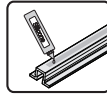
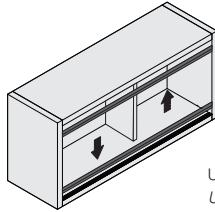
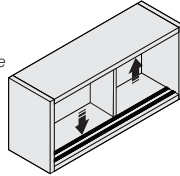
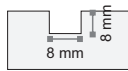
Fixar o carro deslizador no local onde foram feitas as furações

*Fijar el carro donde las perforaciones fueron hechas*



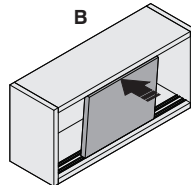
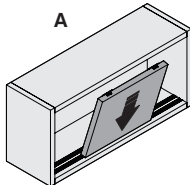
- 3** Instale os trilhos/*Instale los rieles*

Usine o móvel  
*Hacer los mecanizados en el mueble*



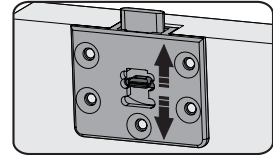
Utilize silicone para fixar os trilhos  
*Utilice silicona para fijar los rieles*

- 4** Encaixar as portas/*Encaje las puertas*

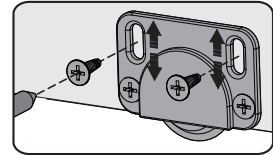


- 5** Regulagem de altura do guia e da porta.  
*Regulación de altura del guía y de la puerta.*

OBS: Regular a altura do guia pressionando e empurrando o botão/pino central da peça.  
*Ajuste la altura del guía presionando y empujando el botón central.*



OBS: Regular a altura da porta através das furações oblongas utilizando chave philips.  
*Ajuste la altura de la puerta a través de los oblongos con llave phillips*



**ROMETAL**

Rodovia BR 470 | Km 174,5 | Nº 4075  
Bairro Universal | CEP 95330-000  
Veranópolis | RS | Brasil  
Fone +55 54 3441 3100  
atendimento@rometal.com.br

www.rometal.com.br