



Portas de até
Puertas hasta
20kg



Portas de
Puertas de
4mm

COMPONENTES DO KIT PARA 02 PORTAS
COMPONENTES DEL KIT PARA 02 PUERTAS

04 Carros deslizadores - 04 Freios - 01 Guia inferior com fixação central - 08 Tampas de acabamento - 01 Chave allen n° 2 - 04 Parafusos allen M4 x 4 sem cabeça
04 Carros corredizos - 04 Frenos - 01 Guia inferior com fijación central - 08 Tapas de acabado - 01 Llave allen n° 2 - 04 Tornillos allen M4 x 4 sin cabeza

Parafusos indicados/Tornillos indicados: 3,5 x 14 CC

Precauções antes do início da montagem:

Precauciones para antes de comenzar la instalación:

- Altura do vidro = Vão interno do móvel - 41mm
- Largura do vidro = Vão largura ÷ 2 + 15mm
- Comprimento do perfil = Vão largura ÷ 2 + 15mm
Trilho superior = Vão largura

- *Altura del vidrio = Vano interno del mueble - 41 mm*
- *Ancho del vidrio = Vano ancho ÷ 2 + 15 mm*
- *Longitud del perfil = Vano ancho ÷ 2 + 15 mm*

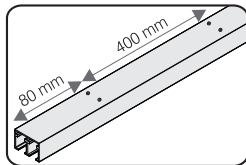
Riel superior = Vano ancho



MONTADOR, SIGA ESTAS INSTRUÇÕES COM ATENÇÃO.
INSTALADOR, SIGA LAS INSTRUCCIONES CON ATENCIÓN.

1

Faça as furações no trilho superior.
Hacer las perforaciones en el riel superior.

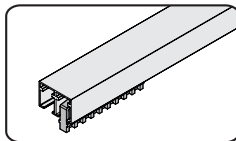
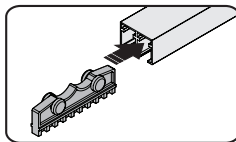


OBS: Fazer o primeiro furo a partir de 80 mm da borda e as outras furações a cada 400 mm de distância.

OBS: *Hacer la primera perforación a partir de 80mm del borde, y las demás a cada 400mm de distancia.*

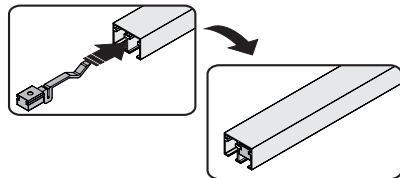
2

Encaixar os deslizadores no trilho superior.
Poner los carros en el riel superior.



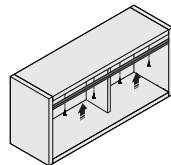
3

Após a instalação do deslizador, instale os freios da mesma maneira.
Después de instalar el carro, poner los frenos.



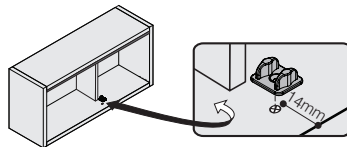
4

Fixar o trilho superior com os carros já instalados.
Fijar el riel superior con los carros ya instalados.

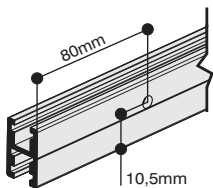


5

Fixar o guia inferior no centro do móvel com parafuso 3,0 x 14 mm. / *Fije la guía inferior en el centro del mueble con tornillo 3.0 x 14 mm.*



- 6** Faça as furações no perfil conforme abaixo.
Hacer las perforaciones en el perfil como abajo.

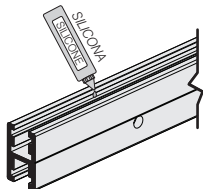


OBS: Fazer rosca para parafuso M4.
 Diâmetro da broca 3,2 mm.

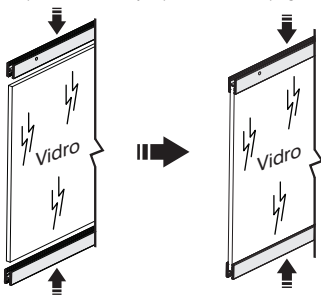
*Hacer rosca para tornillo M4.
 Diámetro del taladro 3,2mm*

OBS: Antes de passar o silicone, verificar se a frente do perfil está conforme a figura ao lado.

Antes de aplicar silicona, comprobar que la frente del perfil esté como la imagen.



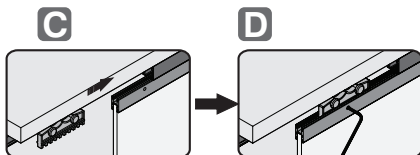
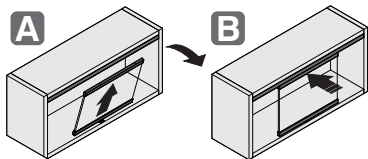
Pressione o perfil no vidro e aguarde o silicone secar.
Presione el perfil en el vidrio y esperar la silicona pegar.



- 7** Encaixe primeiro a parte inferior da porta no guia inferior, depois alinhe a porta e encaixe o carro deslizador.

Primero coloque la parte inferior de la puerta en el guía inferior, después alinee la puerta y ponga el carro deslizante.

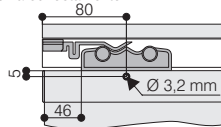
OBS: Colocar primeiro a porta interior.
 OBS: Poner primero la puerta interior.



OBS: Encaixar o perfil no centro do sistema e fixar utilizando chave allen.

OBS: Encajar el perfil en el centro del sistema y fijar con llave allen.

- 8** Após o encaixe, verifique se a porta desliza corretamente. / *Después del encaje, compruebe que la puerta desliza correctamente*



- 9** Colocar as tampas de acabamento nas laterais dos perfis.

Poner las tapas de acabado en los bordes de los perfiles.

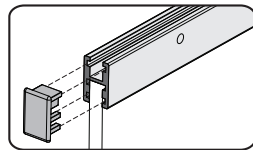
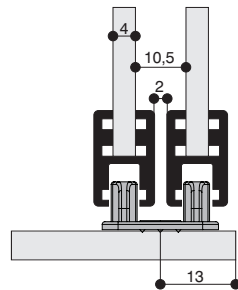


TABELA DE ESPAÇAMENTOS ENTRE PORTAS

TABLA DE ESPACIOS ENTRE PUERTAS



ROMETAL

Rodovia BR 470 | Km 174,5 | Nº 4075
 Bairro Universal | CEP 95330-000
 Veranópolis | RS | Brasil
 Fone +55 54 3441 3100
 atendimento@rometal.com.br

www.rometal.com.br