



MANUAL DE MONTAGEM
MANUAL DE INSTALACIÓN

RO 27 U



Portas de até
Puertas hasta
20kg



Portas de
Puertas de
15 - 22mm

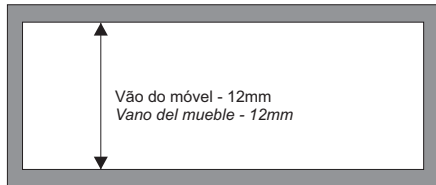
COMPONENTES DO KIT PARA 01 PORTA
COMPONENTES DEL KIT PARA 01 PUERTA

- 02 Carros inferiores com trava - 02 Carros superiores
- 02 Freios
- 02 Carros inferiores com trava - 02 Carros superiores
- 02 Frenos

Parafusos indicados/Tornillos indicados:

Carros Inferiores/Carros Inferiores: 3,5 x 14 CC

Cálculo de altura da porta/ Cálculo de altura de la puerta

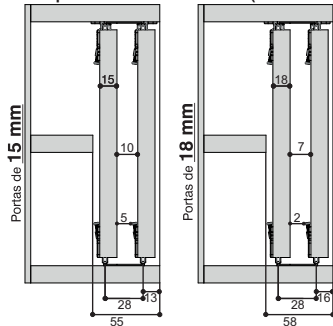


O transpasse indicado entre portas é de 20 a 30mm
El transpaso indicado entre puertas es de 20 hasta 30mm

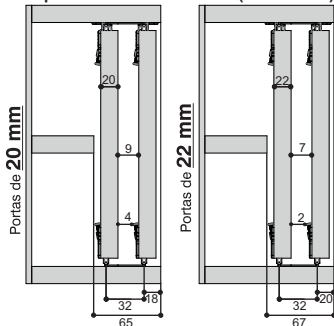
TABELA DE ESPAÇAMENTOS ENTRE PORTAS

TABLA DE ESPACIOS ENTRE PUERTAS

Para portas de 15 a 18mm (Trilho RM-011)
Para puertas de 15 hasta 18mm (Riel RM-011)



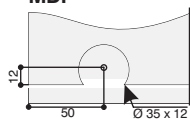
Para portas de 20 a 22mm (Trilho RM-041)
Para puertas de 20 hasta 22mm (Riel RM-041)



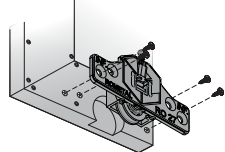
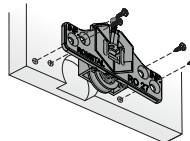
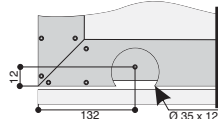
1

Faça as furações e instale os carros superiores e inferiores. (medidas em mm)
Hacer los agujeros y fijar los carros superiores e inferiores. (medidas en mm)

MDF

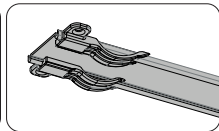
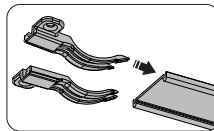


Alumínio



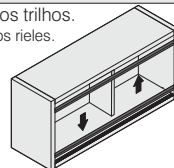
2

Fixe o freio junto aos trilhos
Fijar los frenos junto com los rieles



3

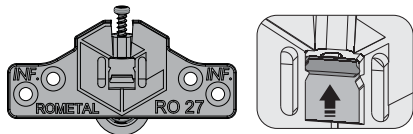
Instale os trilhos.
Instale los rieles.



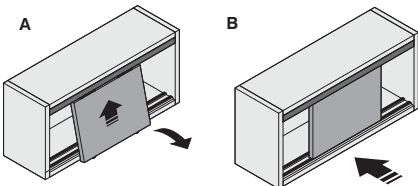
Utilizar fita
dupla face



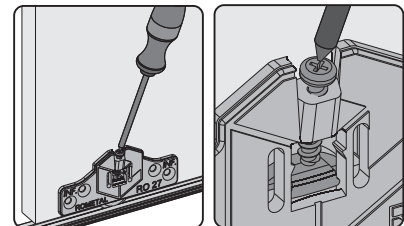
- 4** Acione a trava dos carros inferiores
Accione la traba de los carros inferiores



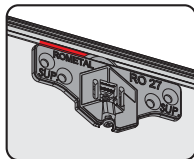
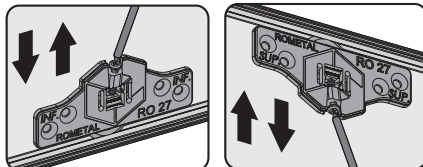
- 5** Encaixar as portas/*Encaje las puertas*



- 6** Destrave os carros pelo parafuso
Destrahe los carros a través del tornillo

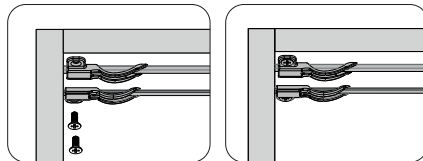


- 7** Regule a porta através dos parafusos de regulagem.
Ajuste la puerta a través del tornillo de regulacion.



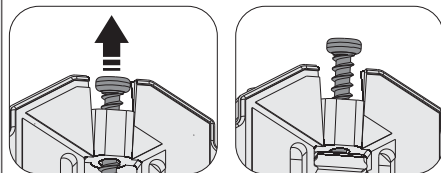
Ajuste o rodízio para que a porta fique com uma pequena folga do trilho, sem encostar nele.
Ajuste la rueda para que la puerta se quede con un pequeño espacio del riel, sin tocarlo.

- 8** Regule os freios/*Ajustar los frenos*



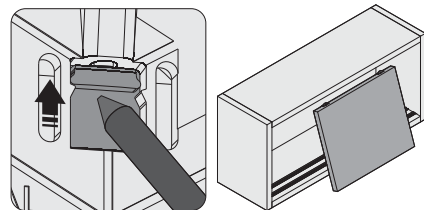
Posicione o freio na lateral do móvel.
Posicione el freno en el borde del mueble.

- 9** Para remover a porta, desaparafuse o parafuso de regulagem e trave o sistema inferior.
Para sacar la puerta, desatornille el tornillo de regulacion y trabe el sistema inferior.



Utilizando chave de fenda, trave novamente o sistema e retire a porta.

Utilizando un destornillador Phillips, trabe una vez más el sistema y retire la puerta.



ROMETAL

Rodovia BR 470 | Km 174,5 | Nº 4075
Bairro Universal | CEP 95330-000
Veranópolis | RS | Brasil
Fone (54) 3441 3100
atendimento@rometal.com.br

www.rometal.com.br